

IMAM TURKI BIN ABDULLAH  
ROYAL NATURE RESERVE  
DEVELOPMENT AUTHORITY



هيئة تطوير محمية  
الإمام تركي بن  
عبدالله الملكية

# ضوابط الرعي في محمية الإمام تركي بن عبدالله الملكية

فبراير 2026 م  
رمضان 1447 هـ

## المقدمة

أعلنت هيئة تطوير محمية الإمام تركي بن عبدالله الملكية عن البدء بتطبيق ضوابط الرعي في مناطق المحمية ابتداء من 1 يناير 2022 الموافق جمادى الأولى 1443 هـ، حيث أطلقت هذه النسخة رقم (5.0) في رمضان 1447 هـ، وتهدف هذه الضوابط إلى إيقاف تأثير الممارسات الجائرة على الغطاء النباتي ومنع الممارسات الضارة وتحسين الحالة البيئية والحفاظ على الموارد الطبيعية والتنوع الأحيائي.

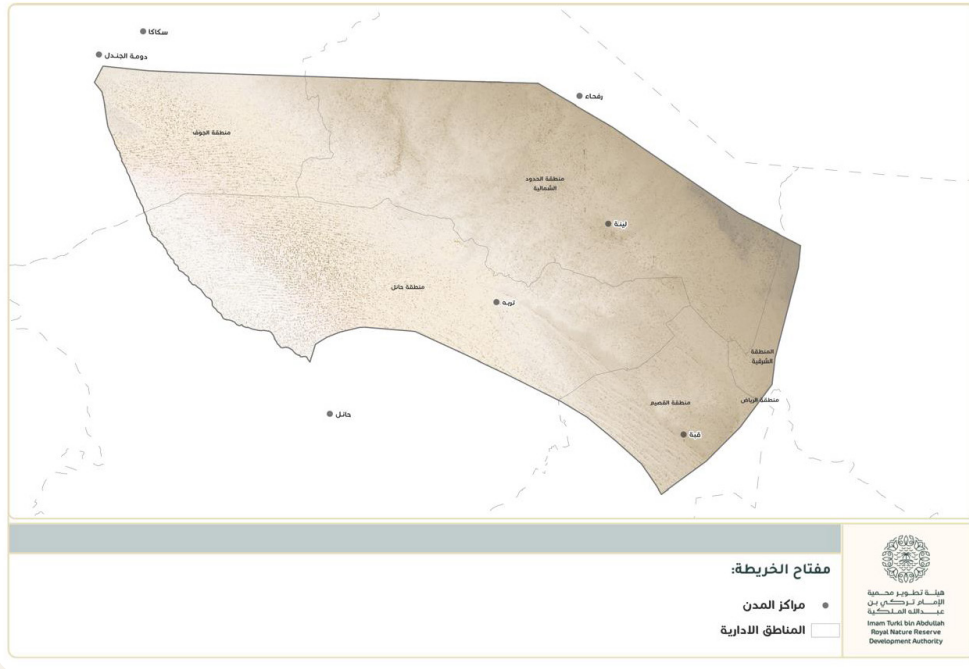
يقدم هذا الدليل تعريفاً شاملاً بجميع الممارسات الممنوعة والضوابط الخاصة بالرعي والفئات المستثناة، ويوضح لأهالي المناطق التي يمنع فيها الرعي طريقة الحصول على التصاريح بحسب التنظيم الجديد، وتجدر الإشارة إلى أن الهيئة تسعى إلى حماية وتنمية التنوع البيئي والغطاء النباتي واستدامته، وتجاوز التحديات التي تواجهها في نطاق المحمية.



## حدود المحمية

تقع المحمية ضمن النطاق الجغرافي لمناطق الجوف والقصيم وحائل والحدود الشمالية والمنطقة الشرقية.

تأسست هيئة تطوير محمية الإمام تركلي بن عبدالله الملكية بموجب أمر ملكي في عام 2018 بهدف الحفاظ على البيئة الطبيعية والنباتية والحياة الفطرية وتكثيها وإنمائها وتنشيط السياحة البيئية، والحد من الصيد والرعي الجائر ومنع الاحتطاب والحفاظ على الغطاء النباتي وزيادته.





## الضوابط العامة



### عبور المواشي

يسمح بعبور المواشي داخل نطاق المحمية بعد الحصول على التصريح اللازم وتقديم كافة المستندات.



### الرعي

تستثنى الفئات الموضحة في صفحة تنظيم الرعي.



### الدخول للتنزه والتخييم

يسمح بالدخول والتنزه والتخييم في المناطق المسموحة داخل نطاق المحمية وفق اشتراطات الهيئة.



### الصيد والاحتطاب

تمنع جميع أنشطة الصيد والاحتطاب في جميع أرجاء محمية الإمام تركلي بن عبدالله الملكية.

## الضوابط العامة

يمنع حجز أو تخصيص عدة مواقع داخل نطاق الرعي، ويكتفى بموقع واحد فقط لكل تصريح.

يحظر وضع اللوحات أو الإشارات أو أي علامات دلالية داخل نطاق الرعي، ويتم الاكتفاء باسم المستفيد ورقم تصريحه ورقم جواله بشكل اختياري.

يمنع الرعي داخل الفياض، ما عدا المواسم التي يتم السماح بها.

يجب تواجد تصريح الرعي بشكل دائم مع صاحب المواشي، أو المرافقين له أو العمالة القائمة على الرعي.

يجب أن يكون أعداد المواشي، وأنواعها مطابق للأعداد المدرجة بالتصريح.



## تصاريح الرعي

يمكن لأهالي المناطق الواقعة في نطاق منع الرعي الحصول على تصريح من خلال تقديم جميع المستندات التالية:

### مخطط معتمد (بصك رسمي)

تصدر تصاريح الرعي على المخططات السكنية المعتمدة مباشرة من قبل الهيئة وفقاً للبنود التالية:

#### ملاحظات

- يصدر هذا التصريح لمدة (سنة) قابلة للتجديد.
- لا يسمح بإصدار أكثر من تصريح للصك نفسه، ويستثنى صلة القرابة من الدرجة الأولى، شريطة إرفاق ما يثبت امتلاكهم للمواشي.
- يلغى التصريح عند بيع العقار أو التنازل عنه.
- يجب أن تتضمن الأرض المملوكة مسكن، ولا يجوز منح تصاريح الرعي على الأراضي البيضاء، أو التي ما تزال طور البناء.
- لا يجوز إصدار التصريح للمتقدمين بمستندات عقود مباحة، وحجج استحكام إلى حين البت بطلباتهم.
- تم العمل على نطاقات الرعي بناء على الحمولة الرعوية لكل نطاق.

#### يجب على المتقدمين توفير المستندات التالية:

- صك تملك.
- إثبات السكن لمدة لا تقل عن سنة.
- يجب أن تكون الماشية مرقمة من قبل وزارة البيئة والمياه والزراعة.
- يجب أن تكون الماشية حاصلة على شهادة صحية صادرة من المنطقة التي يقع فيها الصك.

### تنويه

- لا يجوز للجان إصدار تصاريح الرعي للمتقدمين بصكوك تملك للمزارع خارج النطاقات الرعوية، وإنما يسمح بوضع شبك للماشية داخل حدود مزارعهم.
- لا تمنح تصاريح الرعي للمتقدمين بمستندات تملك للأبار وموارد المياه.
- تقوم الهيئة بإصدار قوائم سنوية بالمدن والقرى والهجر التي تدخل ضمن نطاقات الرعي.
- يمنع الرعي بالفياض داخل النطاقات الرعوية.

### مراحل استخراج التصريح

تعبئة النموذج عبر الموقع الإلكتروني [www.itba.gov.sa](http://www.itba.gov.sa)



إصدار التصريح



وإرساله للمستفيد.

دراسة الطلب لمدة



10 أيام عمل

## تصاريح الرعي

يمكن لأهالي المناطق الواقعة في نطاق منع الرعي الحصول على تصريح من خلال تقديم جميع المستندات التالية:

### مخطط معتمد (بدون صك رسمي)

تصدر تصاريح الرعي في المجمعات السكنية وفق الإجراءات التالية:

#### ملاحظات

- يصدر هذا التصريح لمدة (سنة) قابلة للتجديد.
- يجب أن تتضمن الأرض المملوكة مسكن، ولا يجوز منح تصاريح الرعي على الأراضي البيضاء، أو التي ما تزال في طور البناء.
- سريان التصريح مرتبط بسريان ملكية المنزل وفي حال بيع المنزل يلغى التصريح.

#### يجب على المتقدمين توفير المستندات التالية:

- إثبات السكن لمدة لا تقل عن سنة، وأي مستندات أخرى تطلبها الهيئة.
- يجب تقديم فاتورة كهرباء سارية أكمّلت على عام.
- يجب أن تكون الماشية مرقمة من قبل وزارة البيئة والمياه والزراعة.
- يجب أن تكون الماشية حاصلة على شهادة صحية صادرة من المنطقة التي يقع فيها السكن.
- أي طلبات أخرى تراها اللجنة.

تعينة النموذج عبر الموقع

الإلكتروني [www.itba.gov.sa](http://www.itba.gov.sa)



مراجحة  
استخراج التصريح

- لا يجوز للجان إصدار تصاريح الرعي للمتقدمين بصكوك تملك للمزارع خارج النطاقات الرعوية، وإنما يسمح بوضع شبك للماشية داخل حدود مزارعهم.
- لا تمنح تصاريح الرعي للمتقدمين بمستندات تملك للأبار وموارد المياه.
- تقوم الهيئة بإصدار قوائم سنوية بالمدن والقرى والهجر التي تدخل ضمن نطاقات الرعي.
- يمنع الرعي بالفياض داخل النطاقات الرعوية.

## تنويه

إصدار التصريح



وإرساله للمستفيد.

دراسة الطلب لمدة



10 أيام عمل.

## تصاريح الرعي

يمكن لأهالي المناطق الواقعة في نطاق منع الرعي الحصول على تصريح من خلال تقديم جميع المستندات التالية:

### التجمعات السكنية غير المعتمدة

#### ملاحظات

- يصدر هذا التصريح لمدة (سنة) قابلة للتجديد.
- يجب أن تتضمن الأرض المملوكة مسكن، ولا يجوز منح تصاريح الرعي على الأراضي البيضاء، أو التي ما تزال في طور البناء.
- تمنح النطاقات الرعية للتجمعات السكنية التي تتضمن (مركز إمارة أو مدرسة أو مركز صحي) فقط.
- سريان التصريح مرتبط بسريان ملكية المنزل وفي حال بيع المنزل يلغى التصريح.

#### يجب على المتقدمين توفير المستندات التالية:

- إثبات السكن لمدة لا تقل عن سنة، وأي مستندات أخرى طلبها الهيئة.
- يجب تقديم فاتورة كهرباء سارية أكملت على عام.
- يجب أن تكون الماشية مرقمة من قبل وزارة البيئة والمياه والزراعة.
- يجب أن تكون الماشية حاصلة على شهادة صحية صادرة من المنطقة التي يقع فيها السكن.
- أي طلبات أخرى تراها اللجنة.

تعينة النموذج عبر الموقع الإلكتروني [www.itba.gov.sa](http://www.itba.gov.sa)



مراجحة استخراج التصريح

إصدار التصريح



وإرساله للمستفيد.

دراسة الطلب لمدة



10 أيام عمل.

- لا يجوز للجان إصدار تصاريح الرعي للمتقدمين بصكوك تملك للمزارع خارج النطاقات الرعية، وإنما يسمح بوضع شبك للماشية داخل حدود مزارعهم.
- لا تمنح تصاريح الرعي للمتقدمين بمستندات تملك للأبار وموارد المياه.
- تقوم الهيئة بإصدار قوائم سنوية بالمدن والقرى والهجر التي تدخل ضمن نطاقات الرعي.
- يمنع الرعي بالفياض داخل النطاقات الرعية.

تنويه

## تصاريح الرعي

### نطاقات الأحزمة الرعوية

تصدر تصاريح الرعي في نطاقات الأحزمة الرعوية للمستفيدين من أهالي المناطق المحاذية للمحمية

#### التجمعات السكانية غير المعتمدة

يجب على المتقدمين توفير المستندات المذكورة في صفحة رقم (8).

#### مخطط معتمد بدون صك رسمي

يجب على المتقدمين توفير المستندات المذكورة في صفحة رقم (7).

#### مخطط معتمد بصك رسمي

يجب على المتقدمين توفير المستندات المذكورة في صفحة رقم (6).

- يجب أن تتضمن الأرض المملوكة مسكن، ولا يجوز منح تصاريح الرعي على الأراضي البيضاء، أو التي ما تزال طور البناء.
- لا يجوز إصدار التصريح للمتقدمين بمستندات عقود مياحة، وحجج استحكام إلى حين البت بطلباتهم.

- يصدر هذا التصريح لمدة (سنة) قابلة للتجديد.
- لا يسمح بإصدار أكثر من تصريح للصك نفسه، ويستثنى صلة القرابة من الدرجة الأولى، شريطة إرفاق ما يثبت امتلاكهم للمواشي.
- يلغى التصريح عند بيع العقار أو التنازل عنه.

#### ملاحظات

تعينة النموذج عبر الموقع الإلكتروني  
[www.itba.gov.sa](http://www.itba.gov.sa)



مراحل استخراج التصريح

إصدار التصريح



وإرساله للمستفيد.

دراسة الطلب لمدة



10 أيام عمل.

- لا يجوز للجان إصدار تصاريح الرعي للمتقدمين بصكوك تملك للمزارع خارج النطاقات الرعوية، وإنما يسمح بوضع شبك للماشية داخل حدود مزارعهم.
- لا تمنح تصاريح الرعي للمتقدمين بمستندات تملك للأبار وموارد المياه.
- تقوم الهيئة بإصدار قوائم سنوية بالمدن والقرى والهجر التي تدخل ضمن نطاقات الرعي.
- يمنع الرعي بالفياض داخل النطاقات الرعوية.

#### تنويه

## تصاريح الرعي

لا تمنح التجمعات العشوائية الواقعة داخل نطاق المحمية أي نطاقات للرعي، ويكتفى بوضع المواشي داخل شبوك نظامية بمحاذاة هذه التجمعات، مع منع خروجها للرعي داخل المحمية.

## المستندات المطلوب من المتقدمين

يجب على المتقدمين توفير المستندات التالية:

- بيانات صاحب الطلب (رقم الجوال / العنوان).
- بيانات العمالة المرافقة (الاسم - الجنسية - المهنة - رقم الإقامة).
- يجب أن تكون الماشية مرقمة من قبل وزارة البيئة والمياه والزراعة.
- يجب أن تكون الماشية حاصلة على شهادة صحية.
- عدد السيارات المستخدمة مع البيانات.
- تقديم تصريح عبور من المراكز الوطنية التابعة لوزارة البيئة والمياه والزراعة.
- تقديم مستندات تثبت سبب نقل المواشي إلى نقطة الوصول النهائية.



## ملاحظة

- يتم تحديد مسار العبور بعد التقديم على الطلب.



# تصاريح العبور

## المخالفات

في حالة المخالفة بالرعي أو الاحتطاب أو الصيد، سيتم تطبيق العقوبات الواردة في نظام البيئة  
للاطلاع على اللوائح والأنظمة، يرجى المسح على رمز الاستجابة السريعة QR Code

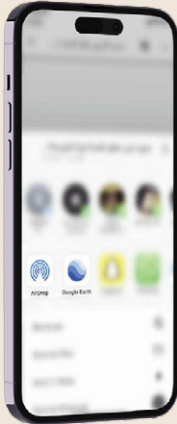


في حال مخالفة من يملك تصريح الرعي للاشتراطات والضوابط، سيكون معرضاً لعقوبة سحب التصريح بشكل نهائي

## آلية الرعي

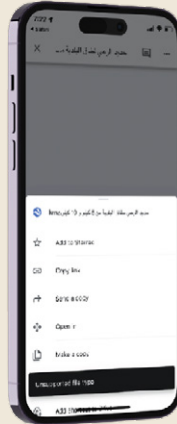
05

اختر البرنامج الذي تم تحميله  
في الخطوة الأولى



04

قم باختيار  
OPEN IN



03

باستخدام الكاميرا، قم بمسح رمز  
الاستجابة السريعة، واختر المنطقة



01

قم بتحميل تطبيق جوجل إيرث

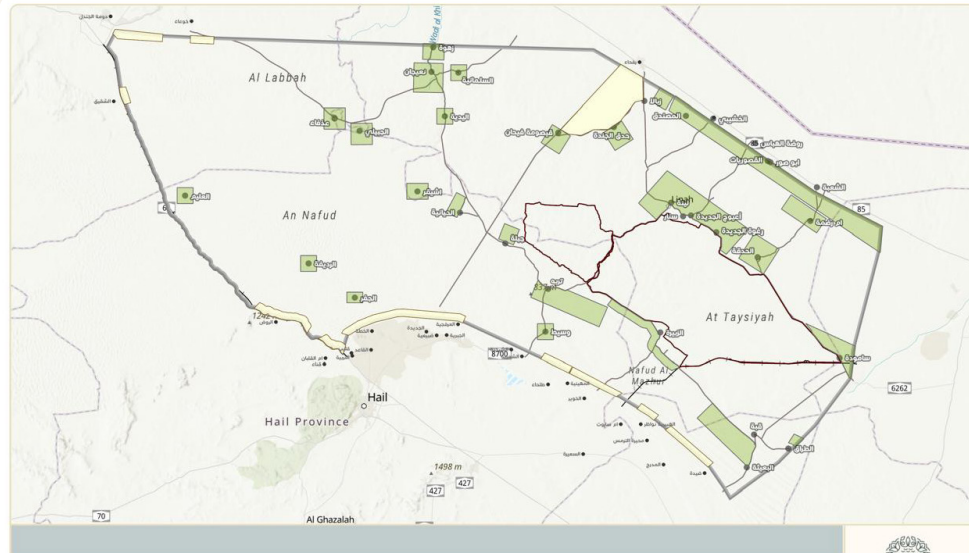


Google Earth

02

قم بمسح رمز الاستجابة السريعة  
QR Code





#### مفتاح الخريطة:

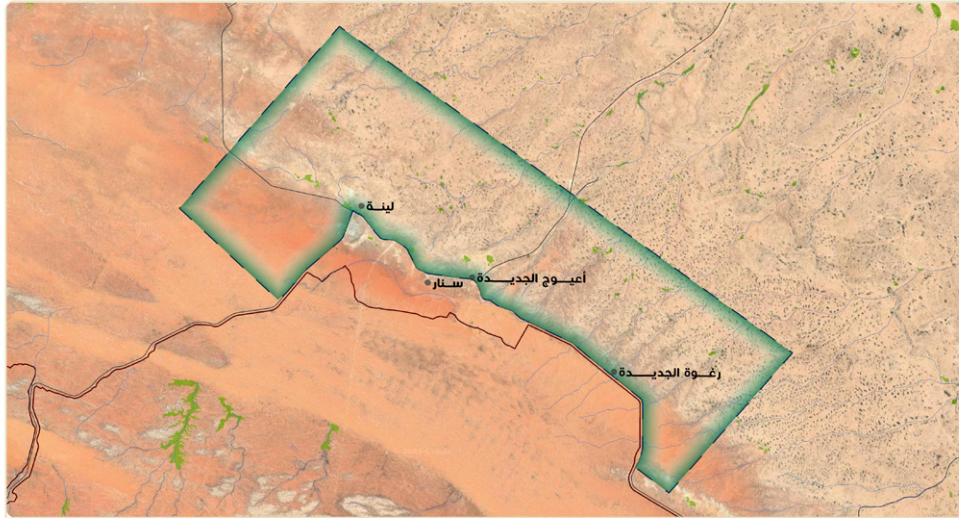
- المسجات
- الطقات الرعوية الجديدة
- الطقات الرعوية المستحدثة
- القرى والهجر
- الطرق
- سكك الحديد

الناطقات الرعوية الجديدة هي نطقات رعوية تم التحديث عليها.  
الناطقات الرعوية المستحدثة: هي نطقات لم تضاف في النسخ السابقة.



هيئة تطوير محمية  
الإمام تركلي بن  
عبدالله الملكية  
Imam Turki Bin Abdullah  
Royal Nature Reserve  
Development Authority

# نطاقات الرعي



الفياض  
النطاقات الرعوية الجديدة

أودية  
المسيجات

مفتاح الخريطة:  
القرى والهجر  
الطرق



هيئة تطوير محمية  
الإمام تركي بن عبد الله  
الملك عبدالعزيز  
Imam Turki Bin Abdullah  
Royal Nature Reserve  
Development Authority

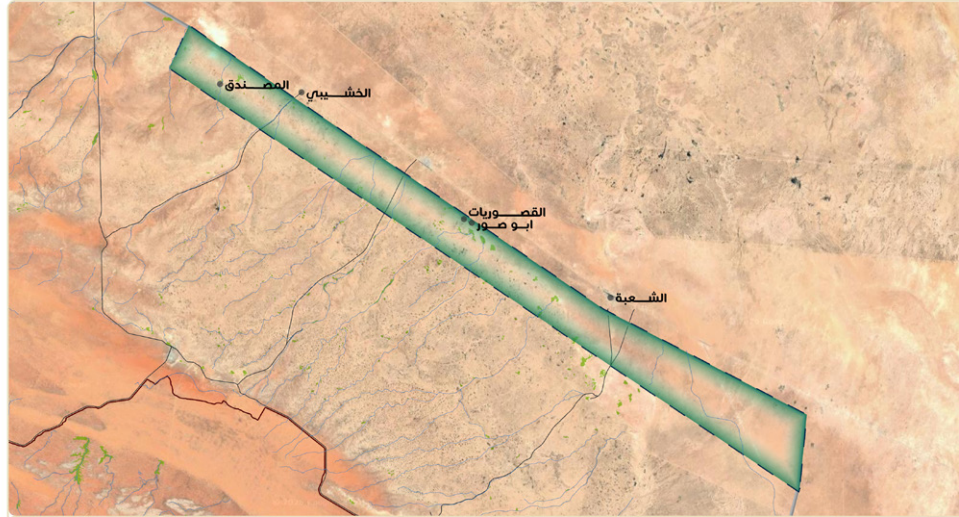
نطاق الرعي المسموح به لأهالي كل  
منطقة - بعد الحصول على التصريح



لينة - سنار - أعيوج

أعيوج القديمة - رغوة



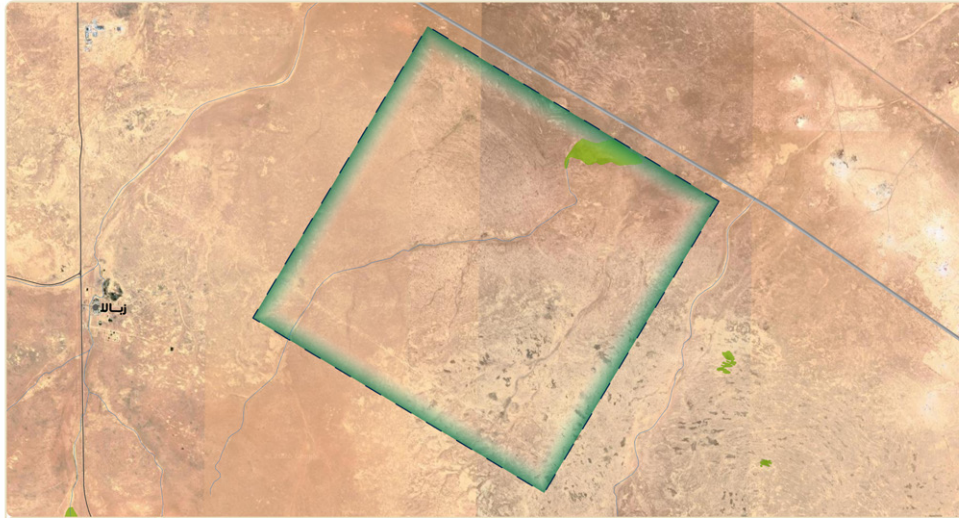


نطاق الرعي المسموح به لأهالي كل  
منطقة - بعد الحصول على التصريح

الخشبيي - الجبهان - المصندق

الهباس - أبو صور - القصوريات - الشعبة





النطاقات الرعوية الجديدة

الودية  
الفياض

مفتاح الخريطة:  
القرى والهجر  
الطرق



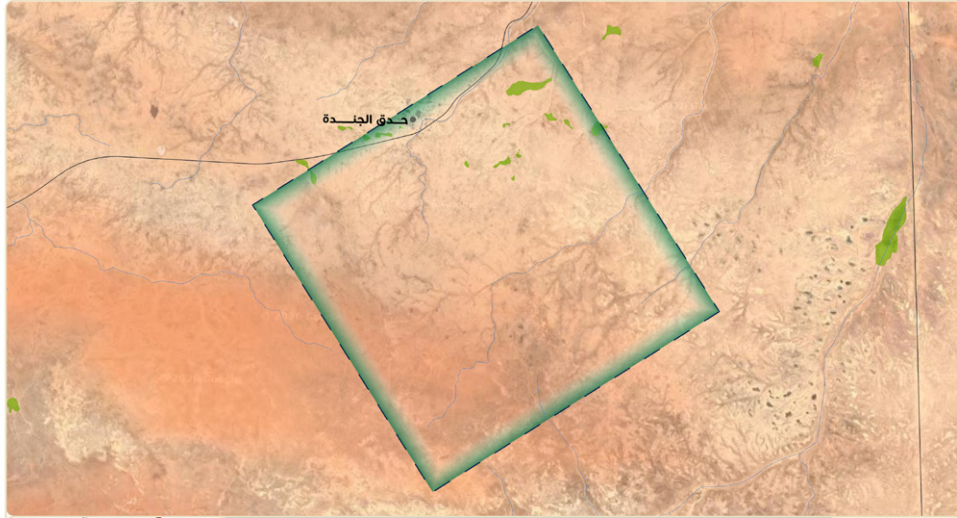
هيئة تطوير محمية  
الإمام تركي بن عبد الله  
الملكبة  
Imam Turki Bin Abdullah  
Royal Nature Reserve  
Development Authority

نطاق الرعي المسموح به لأهالي كل  
منطقة - بعد الحصول على التصريح



زبالا





النطاقات الرعوية الجديدة

الودية  
الفياض

مفتاح الخريطة:

القرى والهجر  
الطرق



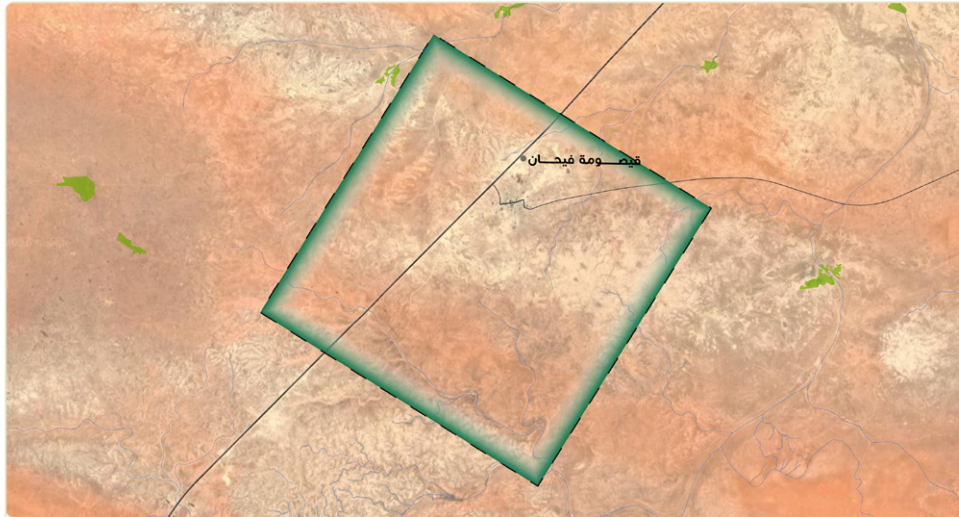
هيئة تطوير محمية  
الإمام تركلي بن  
عبدالله الملكية  
Imam Turki Bin Abdullah  
Royal Nature Reserve  
Development Authority

نطاق الرعي المسموح به لأهالي كل  
منطقة - بعد الحصول على التصريح



حدق الجندة





مفتاح الخريطة:

- النطاقات الرعوية الجديدة
- الفياض
- القرى والهجر
- أودية

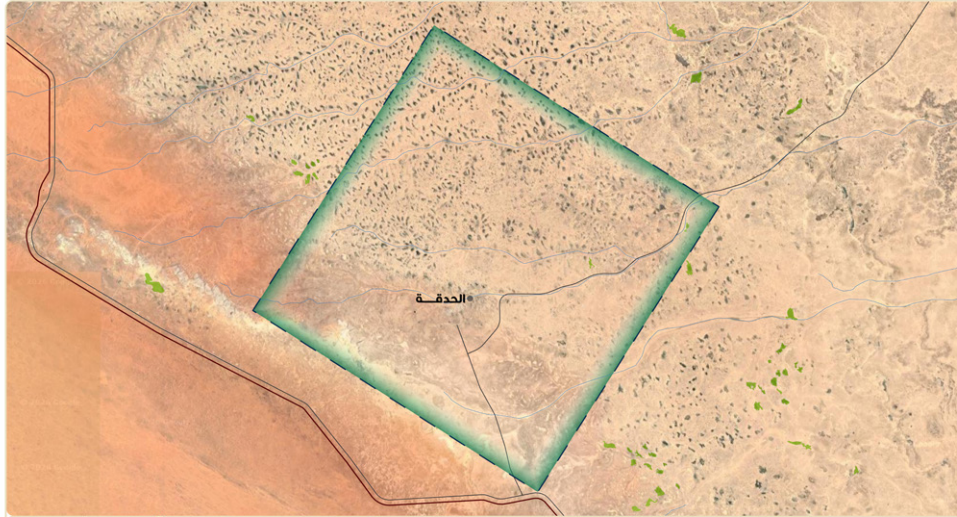
هيئة تطوير محمية الإمام تركيب بن عبدالله الملكية  
Imam Turki Bin Abdullah  
Royal Nature Reserve  
Development Authority

نطاق الرعي المسموح به لأهالي كل  
منطقة - بعد الحصول على التصريح



قيصومة فيحان





نطاق الرعي المسموح به لأهالي كل  
منطقة - بعد الحصول على التصريح



الحدقة





النطاقات الرعية الجديدة

الفياض  
الودية

مفتاح الخريطة:  
القرى والهجر  
الطرق



هيئة تطوير محمية  
الإمام تركي بن  
عبدالله الملكية  
Imam Turki Bin Abdullah  
Royal Nature Reserve  
Development Authority

نطاق الرعي المسموح به لأهالي كل  
منطقة - بعد الحصول على التصريح



أم رضة





مفتاح الخريطة:

النطاقات الرعوية الجديدة

• القرى والهجر  
— الطرق



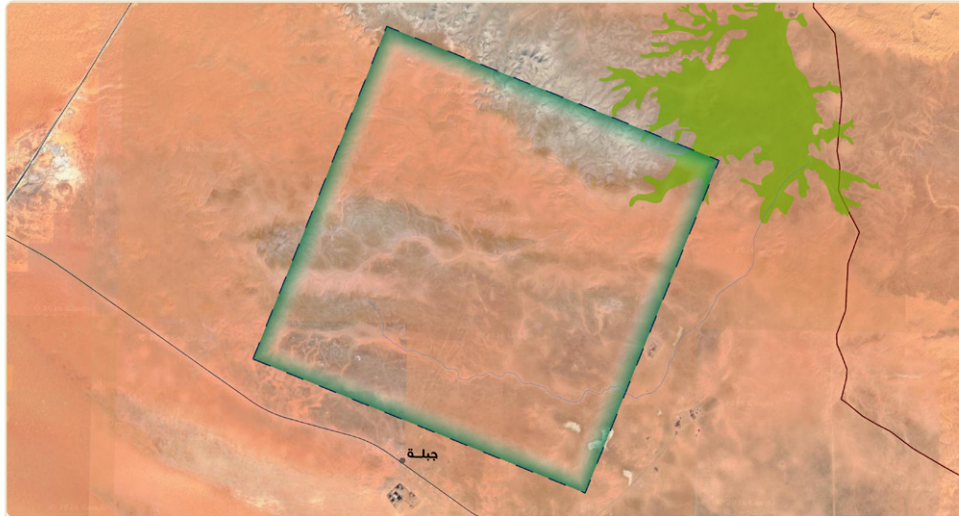
هيئة تطوير محمية  
الإمام تركلي بن عبدالله  
الملكيتية  
Imam Turki Bin Abdullah  
Royal Nature Reserve  
Development Authority

نطاق الرعي المسموح به لأهالي كل  
منطقة - بعد الحصول على التصريح



الحياينة





الفياض  
النطاقات الرعوية الجديدة

أودية  
المسجات

مفتاح الخريطة:  
القرى والهجر  
الطرق



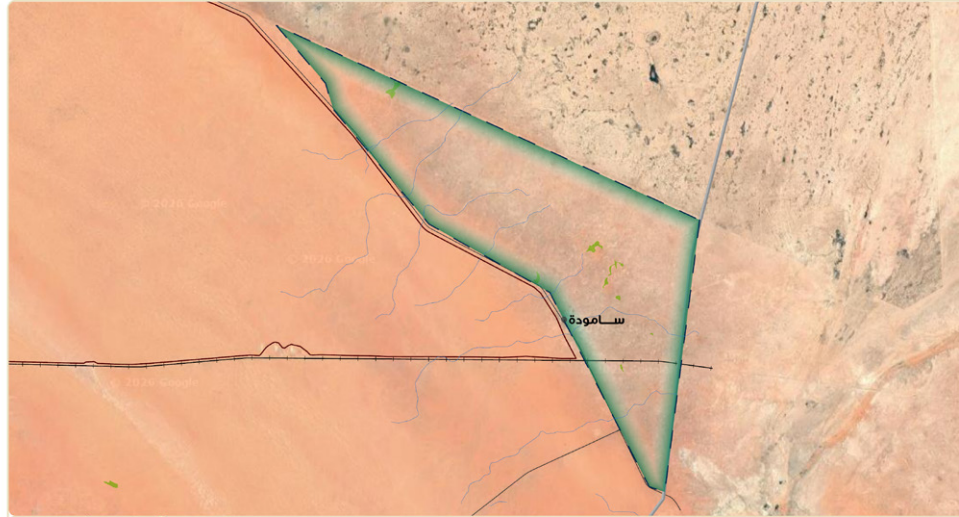
هيئة تطوير محمية  
الإمام تركي بن  
عبدالله الملكية  
Imam Turki Bin Abdullah  
Royal Nature Reserve  
Development Authority

نطاق الرعي المسموح به لأهالي كل  
منطقة - بعد الحصول على التصريح



جبلية





الخط الأخضر  
الخط الأحمر  
الخط الأزرق  
الخط البرتقالي

الخط الأخضر  
الخط الأحمر  
الخط الأزرق  
الخط البرتقالي

الخط الأخضر  
الخط الأحمر  
الخط الأزرق  
الخط البرتقالي

مفتاح الخريطة:

الخط الأخضر  
الخط الأحمر  
الخط الأزرق  
الخط البرتقالي



هيئة تطوير محمية  
الإمام تركلي بن  
عبدالله الملكية  
Imam Turki Bin Abdullah  
Royal Nature Reserve  
Development Authority

نطاق الرعي المسموح به لأهالي كل  
منطقة - بعد الحصول على التصريح



سامودة





النطاقات الرعوية الجديدة

الودية  
المسجيات

مفتاح الخريطة:  
القرى والهجر  
الطرق



هيئة تطوير محمية  
الإمام تركي بن عبد الله  
الملكوية  
Imam Turki Bin Abdullah  
Royal Nature Reserve  
Development Authority

نطاق الرعي المسموح به لأهالي كل  
منطقة - بعد الحصول على التصريح



تريه





النطاقات الترفيهية الجديدة

سكك الحديدية  
المسبجات  
الفياض

مفتاح الخريطة:  
القرى والهجر  
الطرق  
أودية



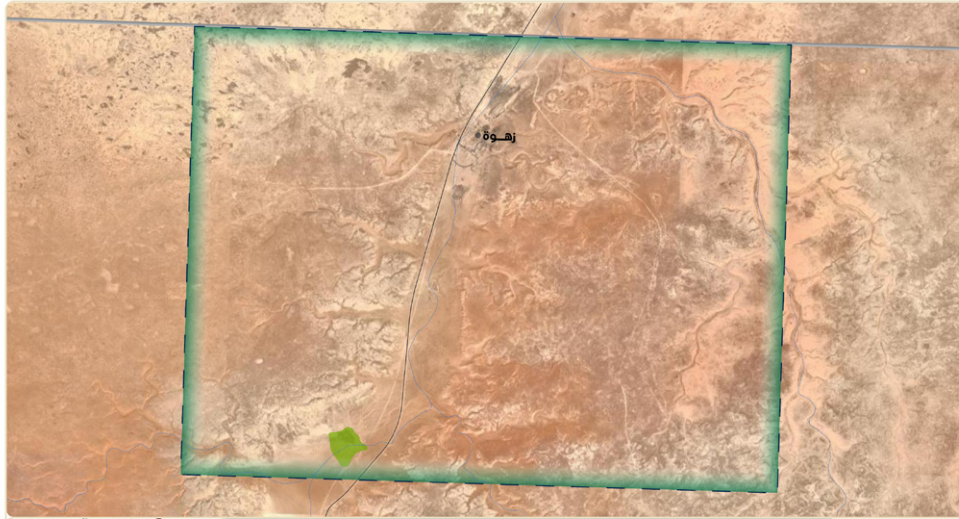
هيئة تطوير محمية  
الإمام تركلي بن عبدالله  
الملكىة  
Imam Turki Bin Abdullah  
Royal Nature Reserve  
Development Authority

نطاق الرعي المسموح به لأهالي كل  
منطقة - بعد الحصول على التصريح



الزبيره





نطاق الرعي المسموح به لأهالي كل  
منطقة - بعد الحصول على التصريح



زهوة





مفتاح الخريطة:

القرى والهجر \*  
الطرق  
الودية  
النطاقات الرعوية الجديدة



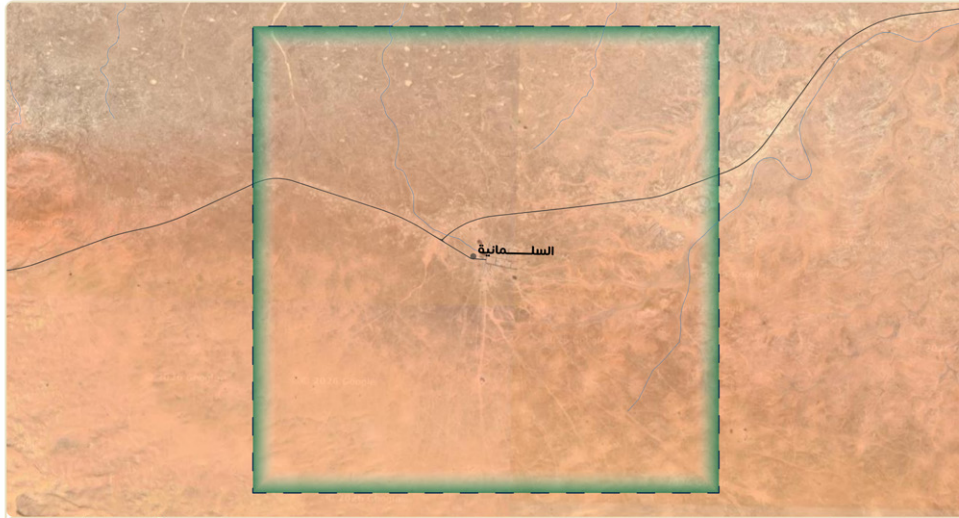
هيئة تطوير محمية  
الإمام تركلي بن عبدالله  
الملكيتية  
Imam Turki Bin Abdullah  
Royal Nature Reserve  
Development Authority

نطاق الرعي المسموح به لأهالي كل  
منطقة - بعد الحصول على التصريح



نعيجان





مفتاح الخريطة:  
القرى والهجر •  
الطرق —  
الودية —  
النطاقات الرعوية الجديدة □



هيئة تطوير محمية  
الإمام تركي بن عبد الله  
الملكبة  
Imam Turki Bin Abdullah  
Royal Nature Reserve  
Development Authority

نطاق الرعي المسموح به لأهالي كل  
منطقة - بعد الحصول على التصريح



السلمانية





مفتاح الخريطة:  
القرى والهجر •  
الطرق —  
البيدة  
الودية —  
النطاقات الرعوية الجديدة □



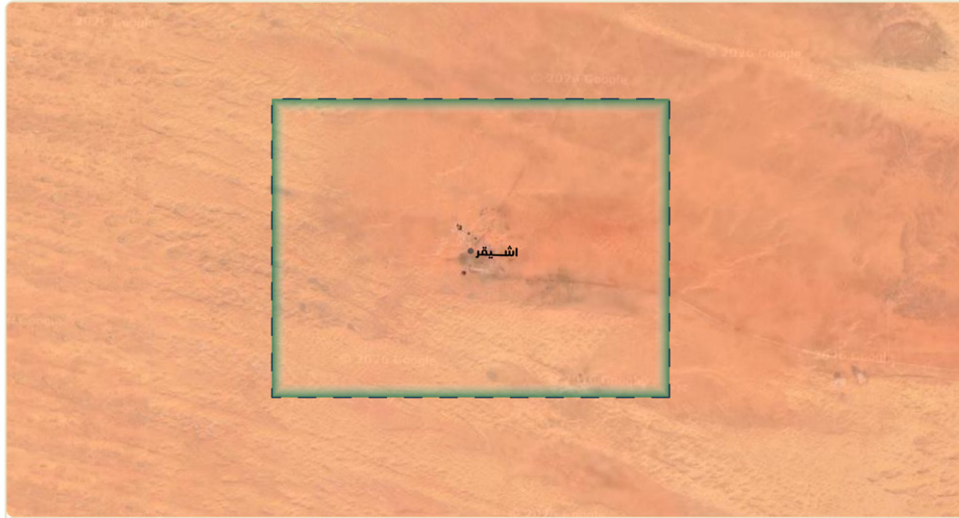
هيئة تطوير محمية  
الإمام تركلي بن عبدالله  
الملكيتية  
Imam Turki Bin Abdullah  
Royal Nature Reserve  
Development Authority

نطاق الرعي المسموح به لأهالي كل  
منطقة - بعد الحصول على التصريح



الأيدية





مفتاح الخريطة:  
• القرى والهجر  
المنطقتان الرعوية الجديدة



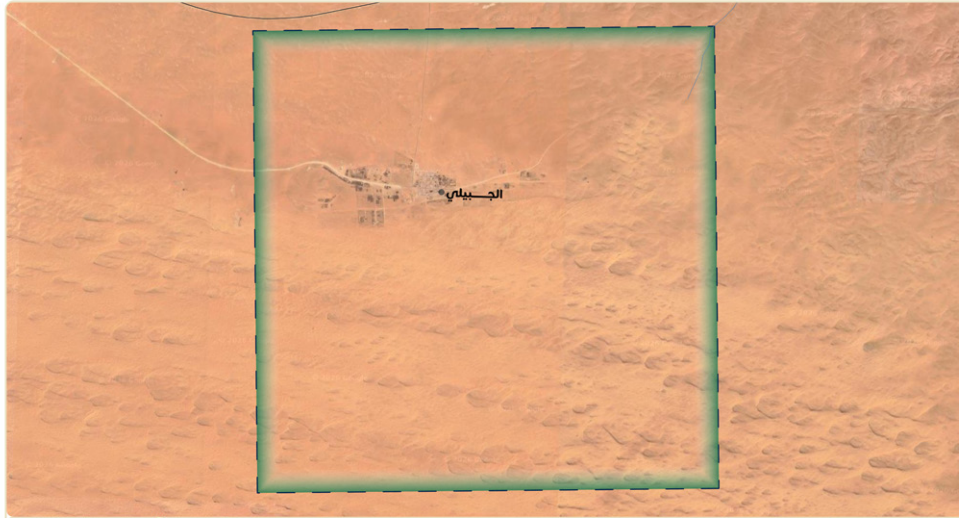
هيئة تطوير محمية  
الإمام تركي بن عبد الله  
الملك عبدالعزيز  
Imam Turki Bin Abdullah  
Royal Nature Reserve  
Development Authority

نطاق الرعي المسموح به لأهالي كل  
منطقة - بعد الحصول على التصريح



أشيقر





مفتاح الخريطة:

القرى والهجر •  
الطرق —  
الودية —  
التنطقات الرعوية الجديدة □



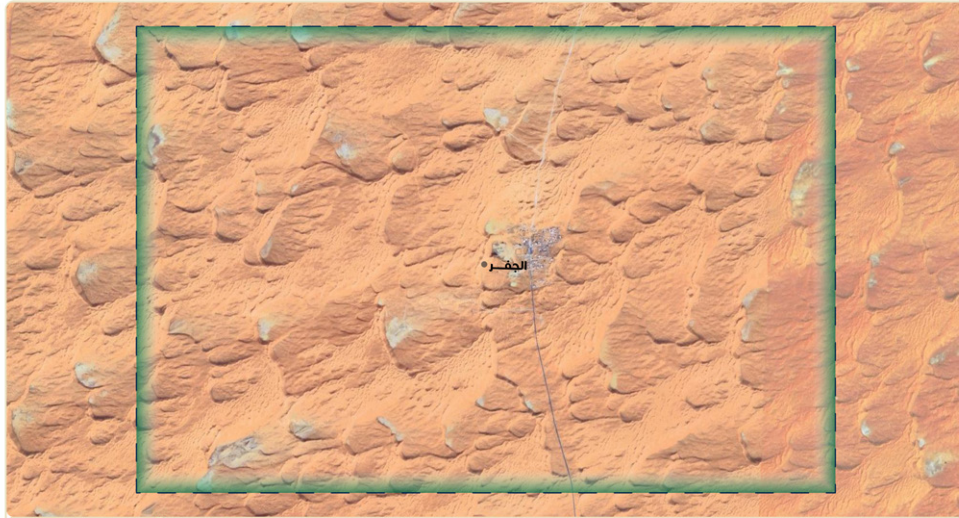
هيئة تطوير محمية  
الإمام تركلي بن  
عبدالله الملكية  
Imam Turki Bin Abdullah  
Royal Nature Reserve  
Development Authority

نطاق الرعي المسموح به لأهالي كل  
منطقة - بعد الحصول على التصريح



الجبيلي





مفتاح الخريطة:  
• القرى والهجر  
الناطقات الرعوية الجديدة



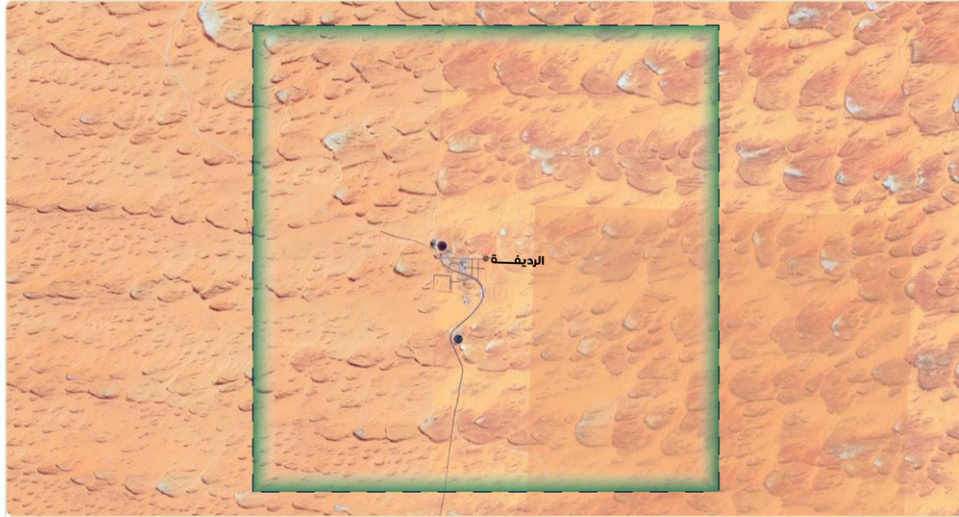
هيئة تطوير محمية  
الإمام تركي بن  
عبدالله الملكية  
Imam Turki Bin Abdullah  
Royal Nature Reserve  
Development Authority

نطاق الرعي المسموح به لأهالي كل  
منطقة - بعد الحصول على التصريح



الجفر





مفتاح الخريطة:  
• القرى والهجر  
□ النطاقات الرعوية الجديدة



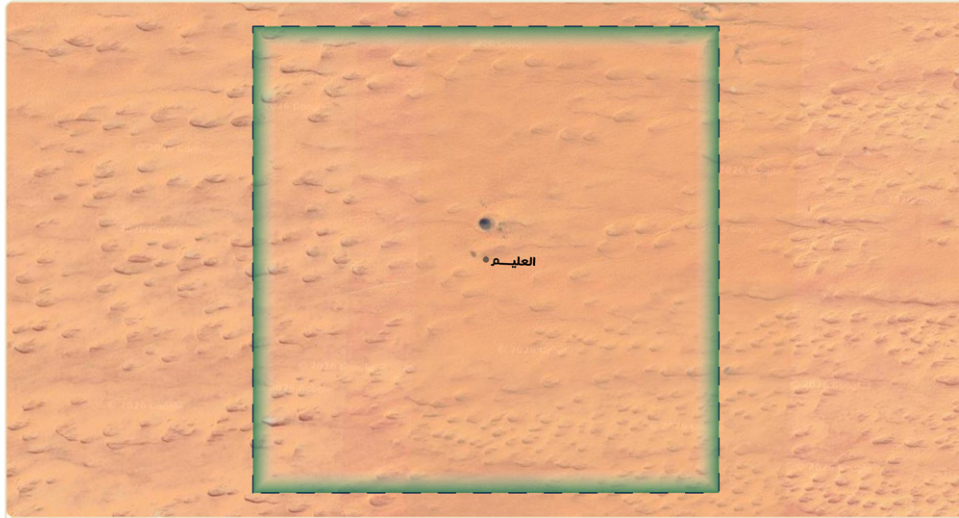
هيئة تطوير محمية  
الإمام تركلي بن  
عبدالله الملكية  
Imam Turki Bin Abdullah  
Royal Nature Reserve  
Development Authority

نطاق الرعي المسموح به لأهالي كل  
منطقة - بعد الحصول على التصريح



الرديفة





مفتاح الخريطة:  
• القرى والهجر  
المنطقتان الرعوية الجديدة



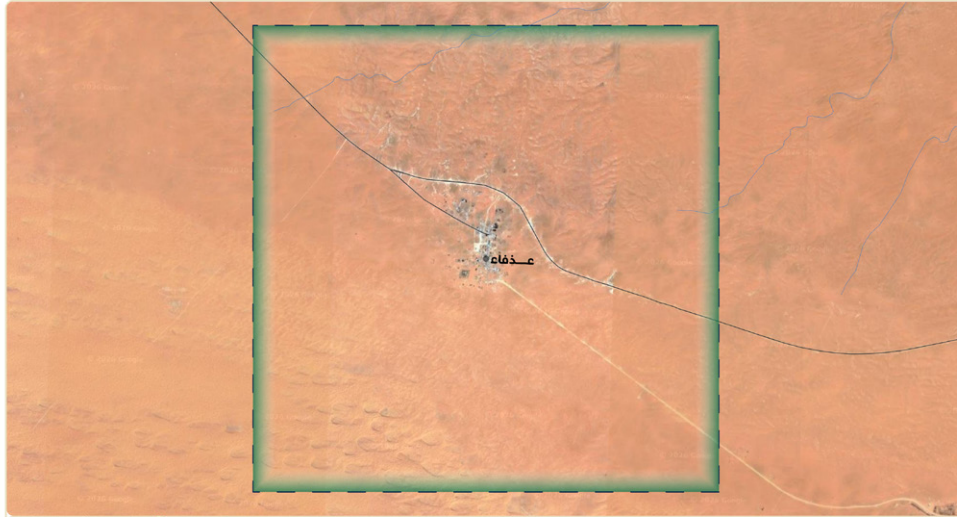
هيئة تطوير محمية  
الإمام تركي بن  
عبدالله الملكية  
Imam Turki Bin Abdullah  
Royal Nature Reserve  
Development Authority

نطاق الرعي المسموح به لأهالي كل  
منطقة - بعد الحصول على التصريح



العليم





مفتاح الخريطة:

القرى والهجر  
الطرق  
المنطقتان الرعوية الجديدة



هيئة تطوير محمية  
الإمام تركلي بن  
عبدالله الملكية  
Imam Turki Bin Abdullah  
Royal Nature Reserve  
Development Authority

نطاق الرعي المسموح به لأهالي كل  
منطقة - بعد الحصول على التصريح



عذفاء





مفتاح الخريطة:  
● القرى والهجر  
— الطرق  
□ النطاقات الرعوية الجديدة



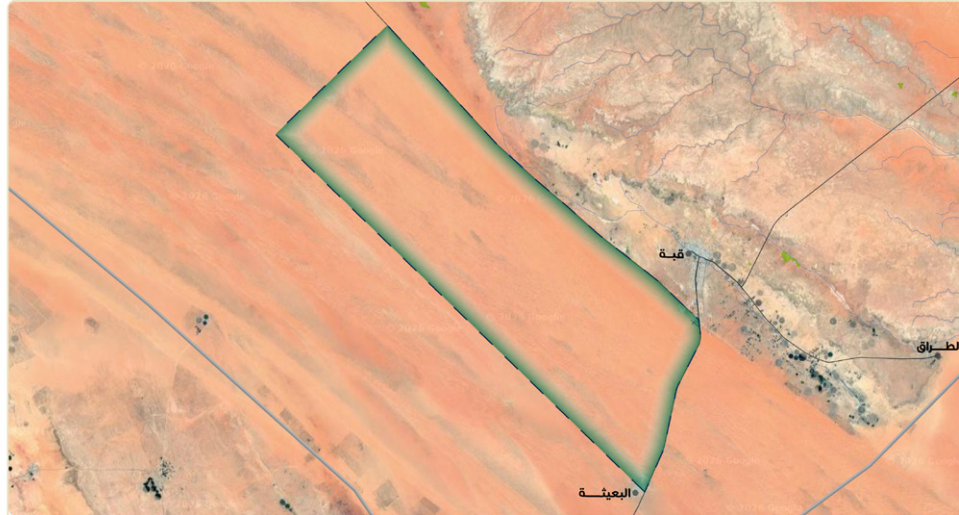
هيئة تطوير محمية  
الإمام تركي بن عبد الله  
الملك عبدالعزيز  
Imam Turki Bin Abdullah  
Royal Nature Reserve  
Development Authority

نطاق الرعي المسموح به لأهالي كل  
منطقة - بعد الحصول على التصريح



الوسط





النطاقات الرعيّة الجديدة

أودية  
الفياض

مفتاح الخريطة:

القرى والهجر  
الطرق



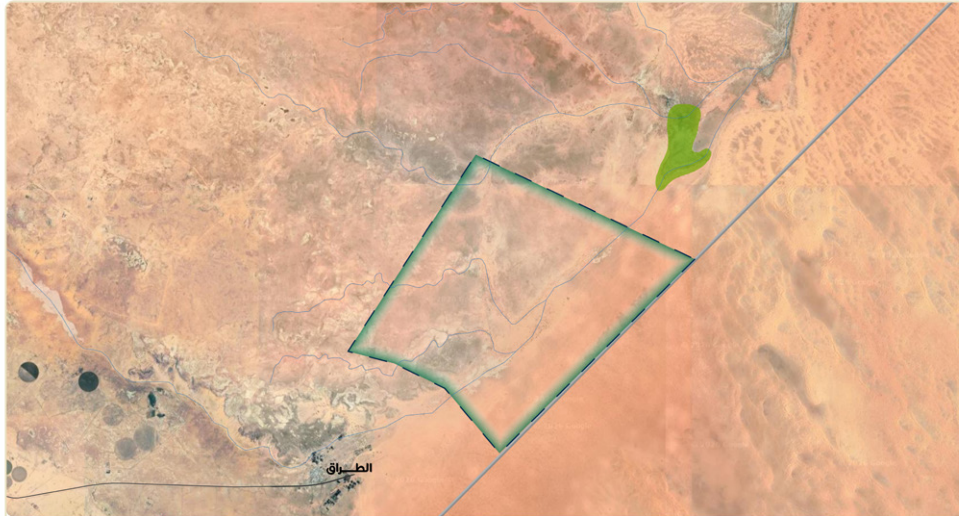
هيئة تطوير محمية  
الإمام تركلي بن  
عبدالله الملكية  
Imam Turki Bin Abdullah  
Royal Nature Reserve  
Development Authority

نطاق الرعي المسموح به لأهالي كل  
منطقة - بعد الحصول على التصريح



قبة - البعيثة





مفتاح الخريطة:

- النطاقات الرعوية الجديدة
- القرى والهجر
- الطرق
- الودية
- الفياض

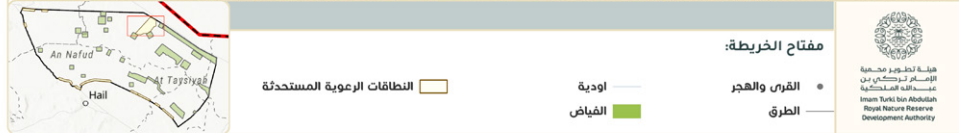
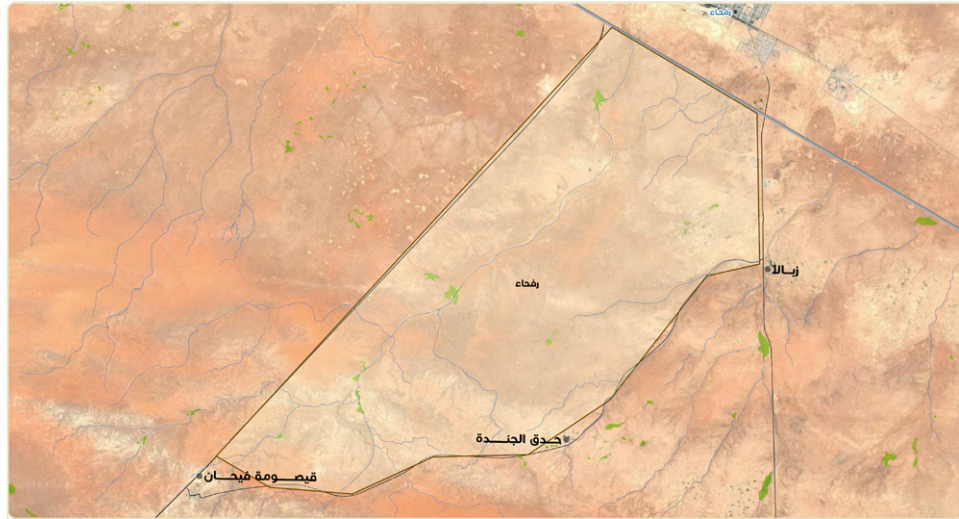
هيئة تطوير محمية الإمام تركيب بن عبدالله الملكية  
Imam Turki Bin Abdullah Royal Nature Reserve  
Development Authority

نطاق الرعي المسموح به لأهالي كل  
منطقة - بعد الحصول على التصريح



الطريق





مفتاح الخريطة:

القرى والهجر

الطرق

الودية

الفياض

النطاقات الرعوية المستحدثة



هيئة تطوير محمية  
الإمام تركلي بن  
عبدالله الملكية  
Imam Turki Bin Abdullah  
Royal Nature Reserve  
Development Authority

نطاق الرعي المسموح به لأهالي كل  
منطقة - بعد الحصول على التصريح



رفحاء



لطلب تصريح في نطاق رفحاء، والأجزمة الرعوية، يرجى الاطلاع على الشروط في الصفحة رقم رقم (9)

## الإبلاغ عن المخالفات

بتعاونكم نحافظ على بيئتنا

يمكنك الإبلاغ عن التجاوزات والمخالفات سواء كانت رعي غير الأهالي أو الصيد أو الاحتطاب أو تجريف التربة وغيرها من الممارسات عبر تصوير المخالفة وإرسالها للهيئة عبر قنواتها على وسائل التواصل الاجتماعي أو:



حسابات الهيئة على وسائل التواصل الاجتماعي: itba\_sa@



البريد الإلكتروني: contact@itba.gov.sa



الرقم الموحد: 920022077



الإبلاغ عن  
المخالفات



هيئة تطوير محمية الإمام  
تركيب بن عبدالله الملكية  
IMAM TURKI BIN ABDULLAH ROYAL NATURE  
RESERVE DEVELOPMENT AUTHORITY

شكراً لكم